



**INTEGRATION
POLICIES:
WHO
BENEFITS?**

MIGRANT INTEGRATION POLICY INDEX 2015

**UNE PERSPECTIVE INTERNATIONALE POUR LE
LUXEMBOURG SUR LES POLITIQUES D'INTEGRATION**

THOMAS HUDDLESTON, MIGRATION POLICY GROUP, 29.6.15

WWW.MIPEX.EU





LATEST POLICY COMPARISONS:

What are the trends and differences in integration policies in eight areas across Europe and the developed world?

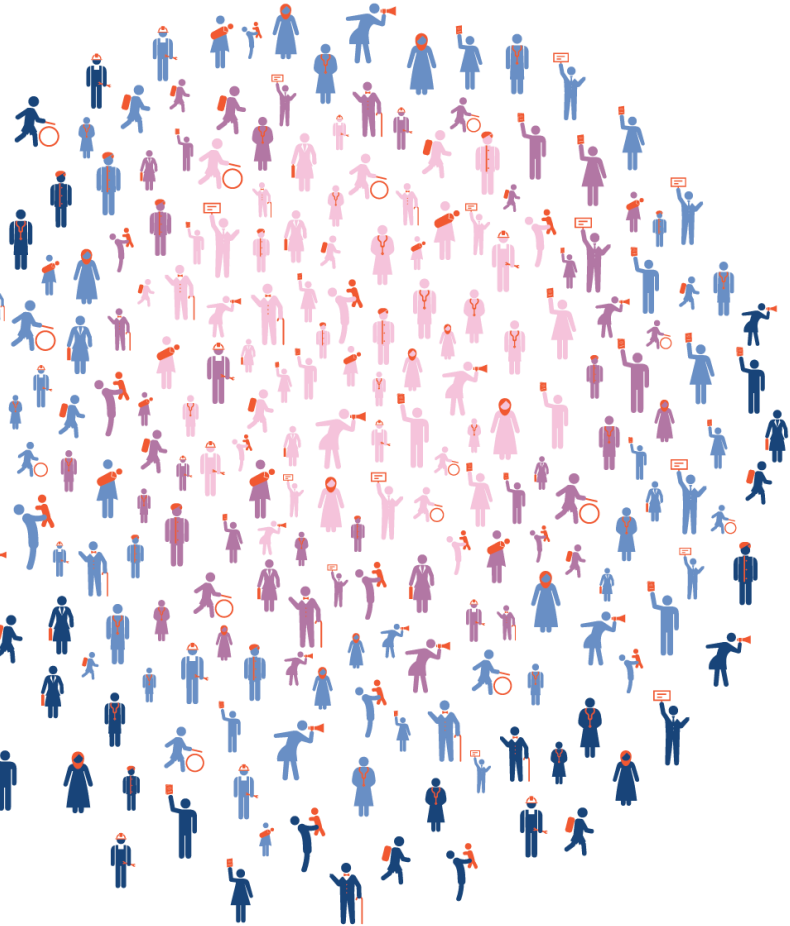
MONITORING STATISTICS:

Which integration outcomes can and do different integration policies affect? Which immigrants can and do benefit from these policies?

ROBUST EVALUATIONS:

Which countries have robust evaluations of their policies' effects on integration?
Which policies are found to be most effective for improving integration outcomes?

Bringing a new level of maturity and evidence to the often politicised debate about the successes and failures of integration policy



ALL EU MEMBER STATES

ICELAND;

NORWAY;

SWITZERLAND;

TURKEY;

JAPAN;

KOREA;

AUSTRALIA;

CANADA;

NEW ZEALAND;

UNITED STATES

and more...



LABOUR MARKET MOBILITY
FAMILY REUNION
EDUCATION OF CHILDREN
POLITICAL PARTICIPATION
PERMANENT RESIDENCE
ACCESS TO NATIONALITY
ANTI-DISCRIMINATION

AND NOW HEALTH

(in partnership with IOM and the COST/ADAPT research network).

CHANGEMENT DE CONTEXTE

- Plus grande % des étrangers parmi les démocraties développées (SG ?)
- Plus grande % des immigrants diplômés (1/2)
- Taux d'emploi et attitudes pro-immigrés favorables
- Nouvelle coalition depuis 2013

CHANGEMENT DE POLITIQUE

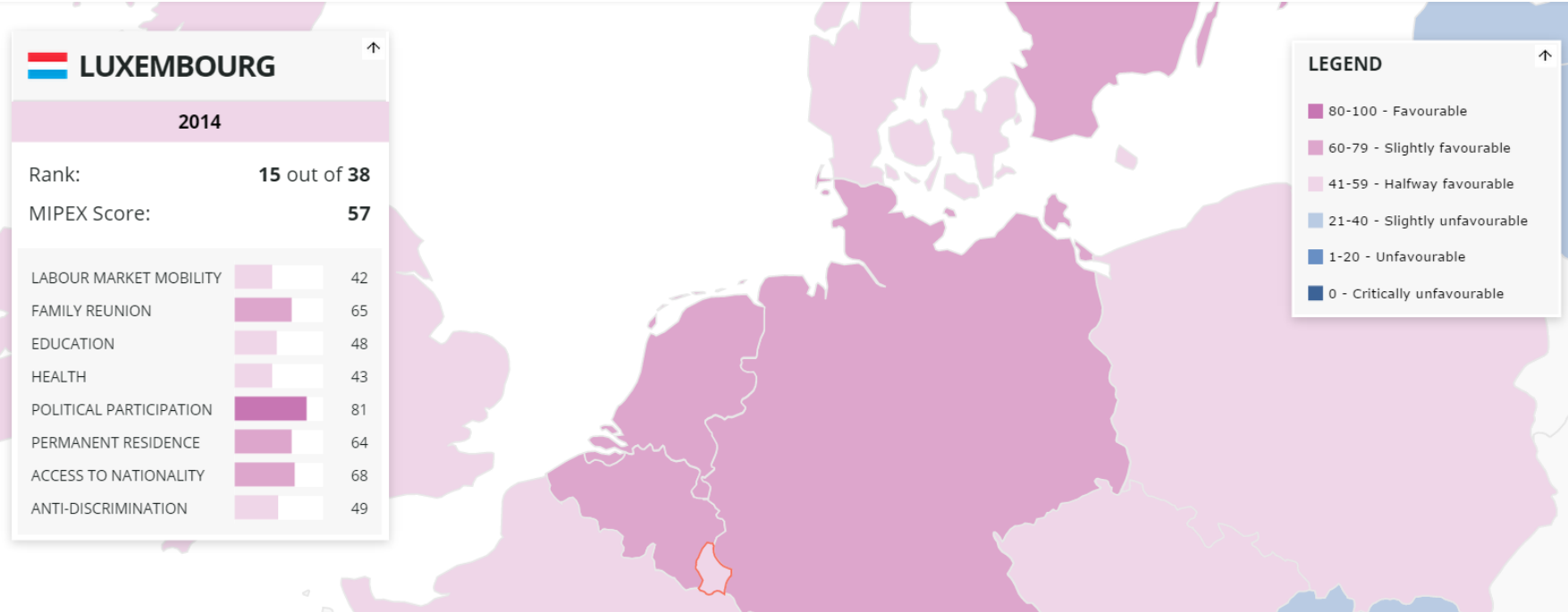
- +2 points d'une manière globale en 2010/1 (VAE, CAI, 'relations stables', droit de vote actif et passif, structures des conseils des étrangers)
 - Reforme de Nationalité (+5 points en 2008) et Immigration par normes UE (+5 points en plus en 2008)
 - Intégration : une réalité dans un marché d'emploi et un pays multilingue
 - Inégalités persistantes en terme de plus grand écart entre emplois publiques/privés, revenus/risque de pauvreté, formation continue, concentration sociale dans le système éducatif, discriminations, langue LU
 - Déficit démocratique représente une des inégalités la plus grande; démocratie locale inclusive et 2008
- Reforme porte certains fruits, mais la démocratie nationale la plus exclusive au monde développé

RESULTATS CLES POUR LE LUXEMBOURG



**INTEGRATION
POLICIES:
WHO
BENEFITS?**

LU classé 15^{ème} sur 38 et 57/100 points: peu avancé pour un pays de diversité (regarde SE, NO, AU/CA/NZ)



 **LUXEMBOURG**

2014

Rank: **15 out of 38**

MIPEx Score: **57**

LABOUR MARKET MOBILITY	42
FAMILY REUNION	65
EDUCATION	48
HEALTH	43
POLITICAL PARTICIPATION	81
PERMANENT RESIDENCE	64
ACCESS TO NATIONALITY	68
ANTI-DISCRIMINATION	49

RESULTATS CLES POUR LE LUXEMBOURG



INTEGRATION POLICIES: WHO BENEFITS?



LABOUR MARKET MOBILITY

Score:



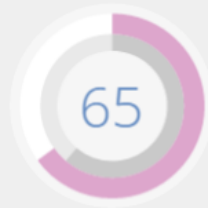
LUXEMBOURG
VS.
MIPEX 38

Rank: **30 of 38**



FAMILY REUNION

Score:



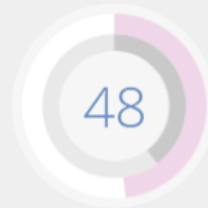
LUXEMBOURG
VS.
MIPEX 38

Rank: **15 of 38**



EDUCATION

Score:



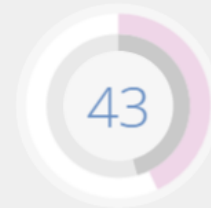
LUXEMBOURG
VS.
MIPEX 38

Rank: **15 of 38**



HEALTH

Score:



LUXEMBOURG
VS.
MIPEX 38

Rank: **22 of 38**

RESULTATS CLES POUR LE LUXEMBOURG



INTEGRATION POLICIES: WHO BENEFITS?



POLITICAL PARTICIPATION

Score:



LUXEMBOURG
VS.
MIPEX 38

Rank: **2 of 38**



PERMANENT RESIDENCE

Score:



LUXEMBOURG
VS.
MIPEX 38

Rank: **14 of 38**



ACCESS TO NATIONALITY

Score:



LUXEMBOURG
VS.
MIPEX 38

Rank: **7 of 38**



ANTI-DISCRIMINATION

Score:



LUXEMBOURG
VS.
MIPEX 38

Rank: **29 of 38**

POLITIQUES D'INTEGRATION DANS LE PAYS INTERNATIONALISE



INTEGRATION
POLICIES:
WHO
BENEFITS?

Après les referendums : Un temps de réflexion à d'autres voies vers l'égalité des chances au LU

- **Encourager la naturalisation** : Une Nationalité LU qui reconnaît ET les réalités d'intégration sur le long-terme (par divers liens effectifs, y compris naissance au LU) ET l'effort des primo-arrivants FR/DE-phones à parler un LU de base (bon indicateur de volonté d'intégration)
- **Mieux lutter contre les discriminations, y compris sur base de nationalité** : faciliter l'accès à la justice (pouvoirs et ressources des organisations/Centre e.g. *class action* (FR), et devoirs publics contraignantes)
- **Institutions publiques qui reflètent tous le pays** : Ouvrir à la mixité; *Mainstreaming*: chacun son rôle et ses promesses (à suivre): surtout le secteur public (accès et stages/programme de pont), l'école (CLIL, langues/cultures/cours de citoyenneté interculturelle, diversité des parents/enseignants, mixité sociale dans les cours/activités) et la santé (services et politique: apprendre des interprétants interculturels)